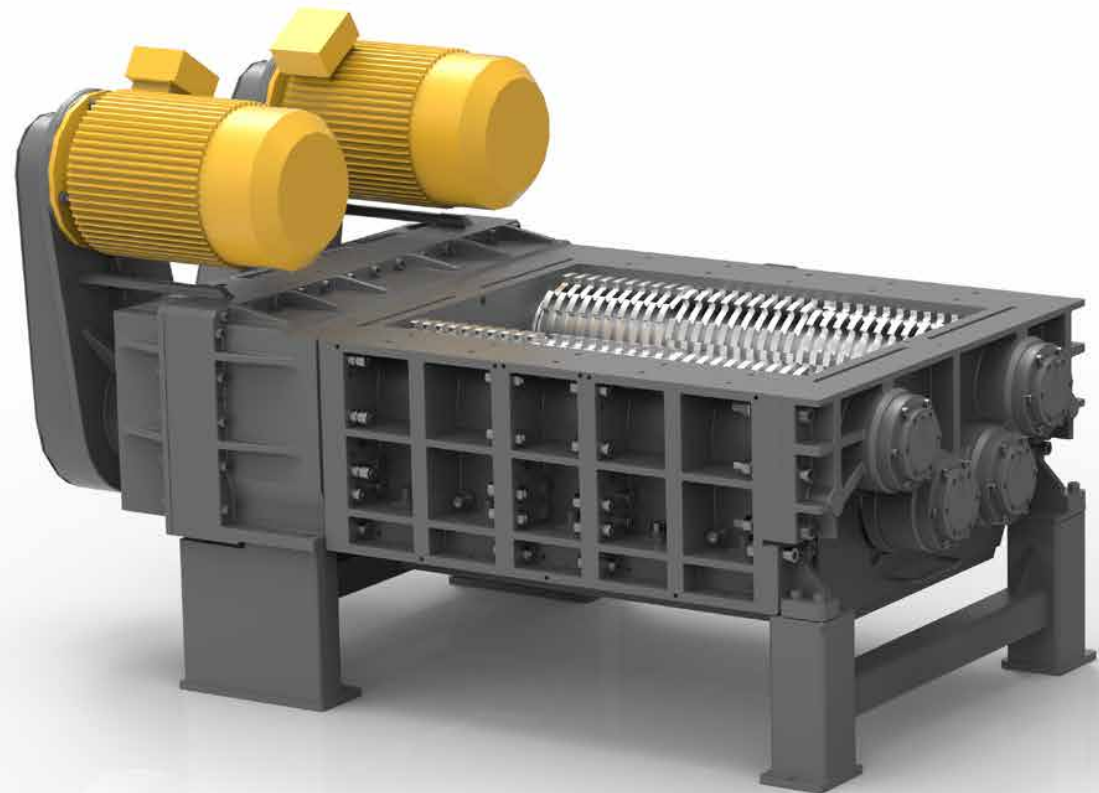


UNTHA

shredding technology

The reliable brand!



RS
4-WELLEN-ZERKLEINERER

RS50, RS60, RS100

HÖCHSTE ZUVERLÄSSIGKEIT FÜR DEN HARTEN EINSATZ

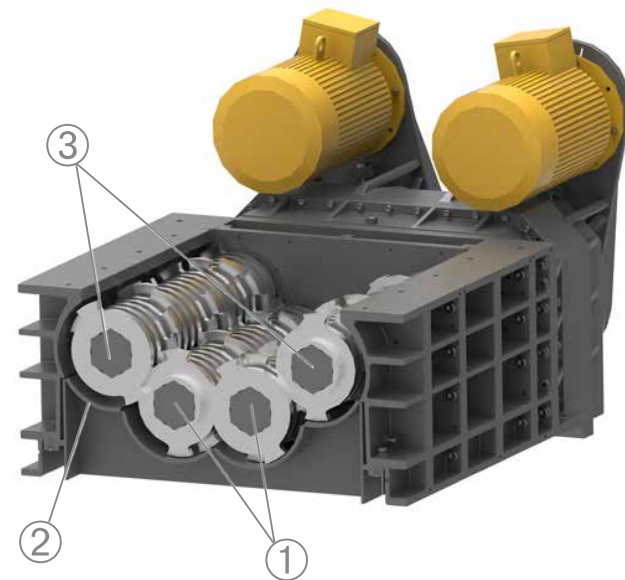
Die ausgereiften und unter harten Einsatzbedingungen erprobten RS-Zerkleinerer zeichnen sich durch sehr hohe Zuverlässigkeit, Unempfindlichkeit gegenüber nicht zerkleinerbaren Fremdkörpern sowie durch ein sehr breites Anwendungsspektrum aus.

Drehzahlen, Drehmomente, Schneidwerksöffnungen, Schneidwerke, Lochsiebe und Abdichtungsvarianten können je nach Kundenanforderung individuell durch ein modulares Baukastensystem zusammengestellt werden.

Durch die robuste Bauweise sowie das kräftige und widerstandsfähige Schneidwerk eignen sie sich besonders für den mehrschichtigen Dauerbetrieb.

FUNKTIONSWEISE UND AUFBAU

Das zu zerkleinernde Material wird nach dem Einzug in das innere Schneidwerk (Hauptschneidwerk) ① in nur einem Zerkleinerungsprozess sowohl vor- als auch nachzerkleinert. Fallen die zerkleinerten Teile nicht sofort durch das Lochsieb ②, werden sie von den Zähnen des äußeren Schneidwerkes (Nebenschneidwerk) ③ nach oben befördert und dem Zerkleinerungsprozess nochmals zugeführt. Durch das Lochsieb wird die Größe der Endfraktion bestimmt.



ANWENDUNGSFÄLLE

- Aluminiumprofile
- Armaturen Bretter
- Autoinnenverkleidungen
- Banknoten
- Batterien
- Biomüll
- Blechdosen
- Elektronikschrott
- Elektroherde
- Eternitplatten
- Federkernmatratzen
- Folien
- Geschirrspüler
- Gipsplatten
- Grünabfälle
- Gumiabfälle
- Kartonagen
- Kartonrohre
- Kunststoffgebände
- Kunststofffässer
- Kühlschränke
- Metalle
- Medizinische Abfälle
- Metallspäne
- Metallfässer
- Mülltonnen
- Ölfilter
- Papier
- Papierreject
- Plastikflaschen
- Produktionsabfälle
- Pkw-Reifen
- Radioaktive Abfälle
- Shredderleichtfraktion
- Sondermüll
- Stanzgitterabfälle
- Stoßstangen
- Teppiche
- Tetrapaks
- Textilien
- Werkstättenabfälle
- Verpackungsmaterialien
- u.v.m.



UNTHA TECHNIKUM

UNTHA verfügt über ein modernes Forschungs- und Entwicklungszentrum, in dem Versuche mit kundenspezifischen Materialien unter Praxisbedingungen simuliert werden. Im Mittelpunkt steht dabei der Kunde, dessen individuelle Aufgabenstellungen es bestmöglich zu erfüllen gilt.

Das Technikum ermöglicht es uns, bereits im Vorfeld wichtige Erfahrungswerte für den späteren Praxiseinsatz zu sammeln und somit mit gutem Gewissen die optimale Zerkleinerungslösung anzubieten.

Nutzen Sie diese Gelegenheit und vereinbaren Sie einen Versuchstermin bei uns!

QUALITÄTSMERKMALE

Hohe Verfügbarkeit

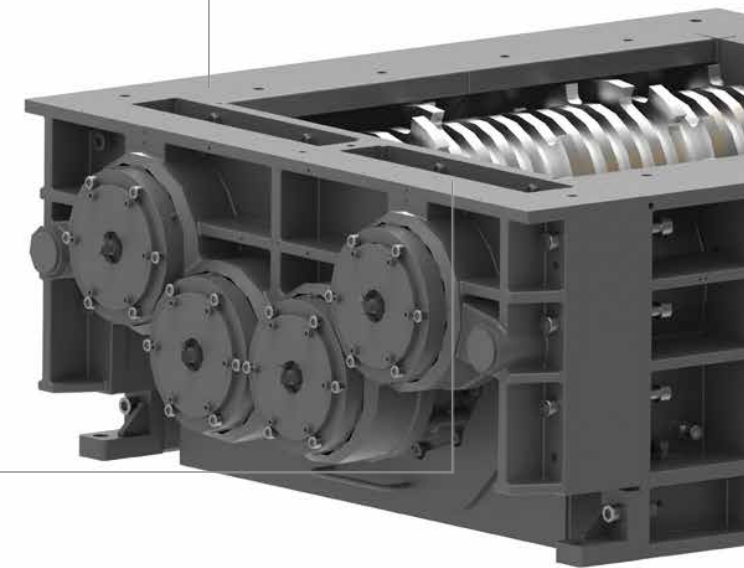
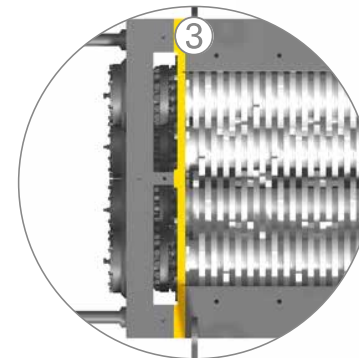
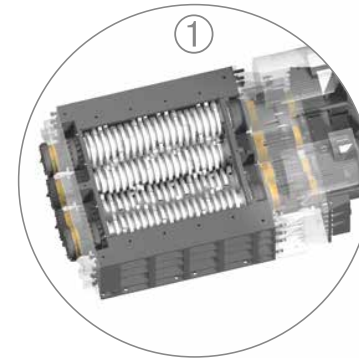
- > integrierte elektronische Abschaltung bei Störstoffeinbringung
- > hohe Resistenz gegen Störstoffe aufgrund langsam laufender Schneidwellen
- > widerstandsfähiges Schneidsystem durch mehrfache Wellenlagerung ①
- > mehrstufiges Abdichtsystem ② verhindert das Eindringen von Schmutz in Getriebe und Lager
- > integrierte und leicht austauschbare Schottwände im Schneidwerksraum ③
- > geringe Störungsanfälligkeit durch einfachen Aufbau (keine Hydraulik, Kupplungen ...)
- > alle Schneidscheiben mit beidseitigem Bund zur Übertragung hoher Schnittkräfte

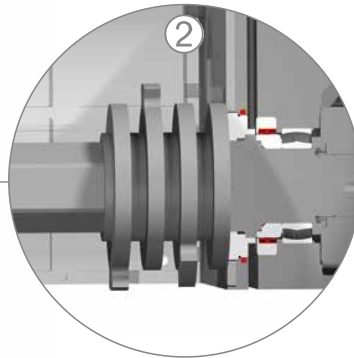
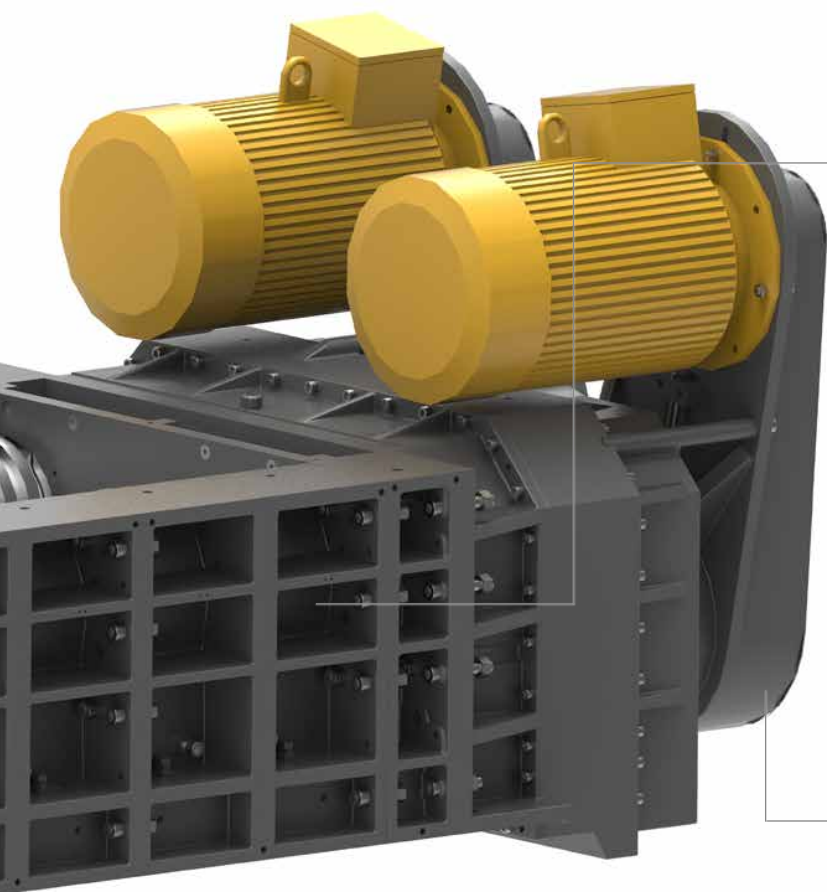
Hohe Prozesssicherheit

- > zuverlässiger Zahnriemenantrieb ④ mit zwei unabhängigen Motoren und robustes Hochleistungsgetriebe
- > Drehzahloptimierung durch Riemenantrieb
- > Gewährleistung von gleichbleibend homogener Endfraktion
- > Vor- und Nachzerkleinerung in einer Stufe
- > Inputmaterial wird selbstständig eingezogen, daher ist kein Nachdrücksystem notwendig
- > Lochsiebausfahrssystem ermöglicht einen einfachen und schnellen Wechsel

Geringe Lärm- und Staubbelastung

- > durch langsam laufende Schneidwellen





Zweckmäßiges Design

- > Beschickung von allen Seiten möglich
- > über 350 verschiedene Schneidwerksvarianten möglich
- > modulares Baukastensystem für maßgeschneiderte Lösungen
- > kompakte Bauweise ermöglicht einfache Integration in Anlagen
- > robuste Gussrahmenkonstruktion

Einzigartig produktiv

- > hohe Durchsatzleistung durch sehr große Sieboberfläche und maßgeschneiderte Schneidwerksgestaltung
- > hohe Drehmomente durch langsam laufende Schneidwellen
- > geringe Stillstandszeiten durch hohe Verfügbarkeit

Optionen

- > hydraulisches Nachdrücksystem für den besseren Einzug von sperrigen Materialien
- > Frequenzumformer für stufenlose Drehzahlpassung an das zu zerkleinernde Inputmaterial und zur Reduktion von Stromspitzen beim Maschinenanlauf
- > Austragschnecken für einen effektiven Abtransport des Outputmaterials
- > automatisches Zentralschmiersystem
- > Elektro-hydraulischer Antrieb
- > Wellenbelüftung zur Erhöhung der Standzeiten des Schneidwerkes für schwere Anwendungen
- > dynamische Schneidwerks-Vorspannung für einfachen und schnellen Schneidscheibentausch
- > austauschbare Verschleißplatten
- > UNTHA Sorglospaket

AUSWAHL REALISIERTER PROJEKTE



Einsatzgebiet: Leiterplatten
 Lösung: RS50
 Zubehör: Untergestell, Sondertrichter
 Standort: Finnland



Einsatzgebiet: Ölfilter, Werkstattabfälle
 Lösung: RS60
 Zubehör: Einsprühvorrichtung, Fördertechnik
 Standort: Italien



Einsatzgebiet: PKW-Reifen
 Lösung: RS50
 Zubehör: -
 Standort: Großbritannien



Einsatzgebiet: Leiterplatten
 Lösung: RS60
 Zubehör: -
 Standort: USA



Einsatzgebiet: Papier
 Lösung: RS100
 Zubehör: Untergestell, Sondertrichter
 Standort: Großbritannien



Einsatzgebiet: Gefährliche Abfälle
 Lösung: RS100
 Zubehör: Untergestell, Sondertrichter, Fördertechnik, autom. Zentralschmiersystem
 Standort: Slowenien



Einsatzgebiet: Gefährliche Abfälle
 Lösung: RS100
 Zubehör: autom. Zentralschmiersystem, Sondertrichter, Untergestell, Nachdrucksystem, Schurre
 Standort: Großbritannien



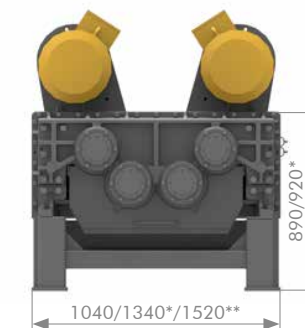
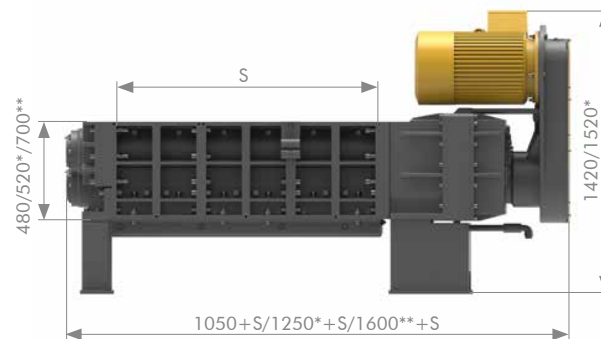
Einsatzgebiet: Elektro- und Elektronikschrott
 Lösung: RS100
 Zubehör: Nachdrucksystem, Sondertrichter, Siebausfahrssystem
 Standort: Frankreich

RS KLASSE

TECHNISCHE DATEN		RS50	RS60	RS100
Antriebsleistung	kW	44/50/60	60/74	100/110/150
Schneidwerksöffnung (S)	mm	750/960/1.230 x 700	960/1.200/1.440 x 860	1.200/1.500 x 1.020
Anzahl Messerwellen		4	4	4
Drehzahl Hauptwellen	U/min	21 - 29	17 - 21	17 - 28
Drehzahl Nebenwellen	U/min	32 - 43	21 - 25	17 - 28
Ø Lochsieb	mm	15 - 40	15 - 100	30 - 100
Riemenantrieb		ja	ja	ja
Gewicht	kg	2.600 - 3.200	4.000 - 5.300	9.000 - 12.000

Alle Abmessungen in mm.

RS50/RS60*/RS100**



Kompetenz seit über 40 Jahren.
Mehr als 9.000 Zerkleinerungs-
maschinen im täglichen Einsatz!



UNTHA

shredding technology

The reliable brand!



UNTHA shredding technology

Kellau 141
A-5431 Kuchl / Salzburg, Austria
Tel +43 6244 7016 0
Fax +43 6244 7016 1
info@untha.com
www.untha.com

Autorisierter UNTHA Vertriebspartner

